

FORMA

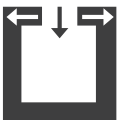


Technische Daten

Nennwärmeleistung	[kW]	7
Teilwärmeleistung	[kW]	3,5
Raumheizvermögen abhängig von der Hausisolierung	[m³]	70-190
Brennstoffverbrauch	[kg/h]	0,9-1,7
Wirkungsgrad	[%]	80,3
Energieeffizienzklasse		A+
Energieeffizienz Index		107,4
Kaminzugbedarf	[Pa]	12

*Typprüfung nach DIN EN 13240 auf Nennwärmeleistung 6kW gültig für Deutschland vorhanden – Infos unter www.rika.at/de/EnEV

Merkmale



RLU

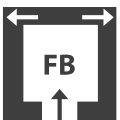


RLS-System



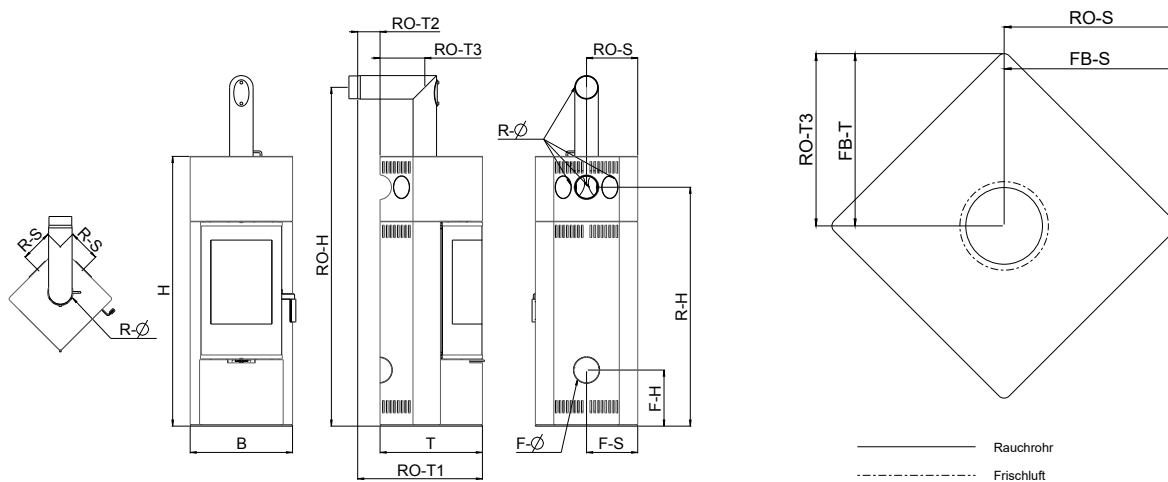
Energie Effizienz

Zubehör



Frischluf-
bodenanschluss

Kaminanschluss



Abmessungen

H - Höhe	[mm]	1539
B - Breite	[mm]	584
T - Korpustiefe	[mm]	584

Gewicht

Gewicht mit Stahlverkleidung	[kg]	~150
------------------------------	------	------

Rauchrohranschluss

R - Ø Durchmesser	[mm]	130
RO - H Original Winkelrohr Anschlusshöhe	[cm]	193
RO - T1 Original Winkelrohr Tiefe gesamt	[cm]	71
RO - T2 Original Winkelrohr Abstand zu Rückwand	[cm]	13
RO - T3 Tiefe von Ofenrückseite zu Mitte Rauchrohr	[cm]	26
RO - S Original Winkelrohr Abstand seitlich	[cm]	29
R - H Anschluss hinten Anschlusshöhe	[cm]	136
R - S Anschluss hinten Abstand seitlich	[cm]	18

Frischluftranschluss

F - Ø Durchmesser	[mm]	125
F - H Anschlusshöhe	[cm]	32
F - S Abstand seitlich	[cm]	29
FB - S Bodenanschluss Abstand seitlich	[cm]	29
FB - T Bodenanschluss Tiefe	[cm]	29

Sicherheitsabstände (Mindestabstände)

Hinweis

- Zu nicht brennbaren Gegenständen
a > 40cm b > 10cm
- Zu brennbaren Gegenständen und zu tragenden Wänden aus Stahlbeton
a > 80cm b > 15cm

